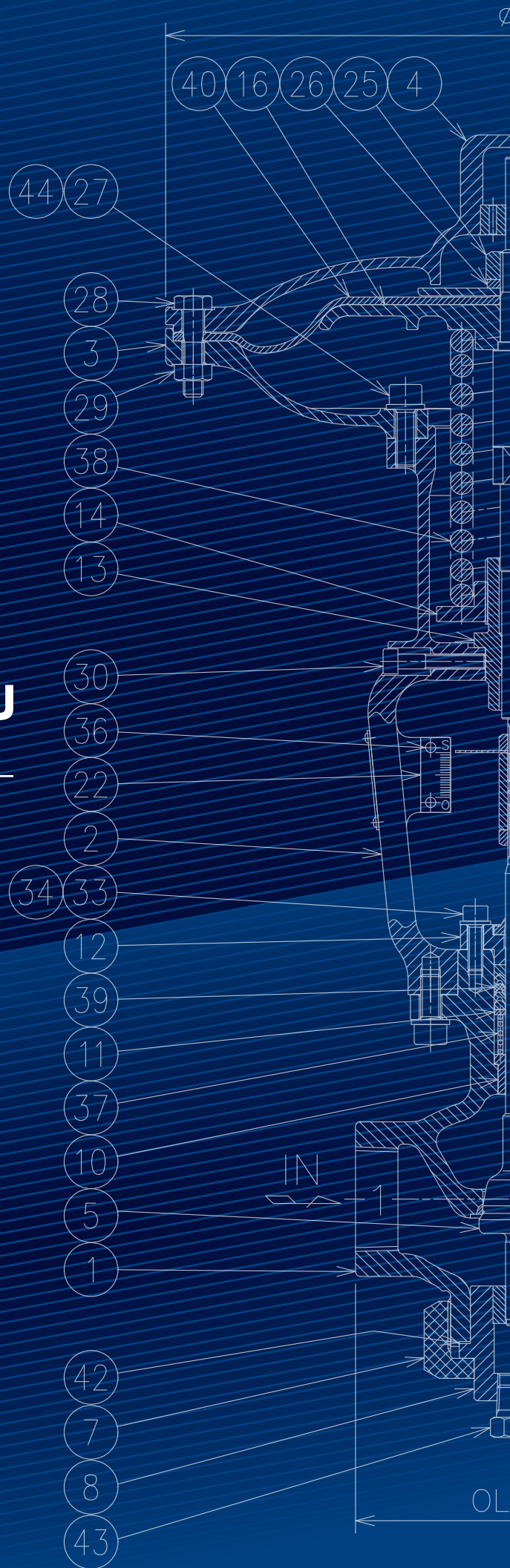


 **ROCKY-ICHIMARU**

轮胎硫化机专用阀门



4通活塞阀

FP系列

4通活塞阀是一款装载了空气驱动汽缸的切换阀。单动用及双动用均采用相同结构，拆除汽缸内的弹簧和汽缸封盖的丝堵后，单动规格即可切换为双动规格。在轮胎硫化机上，可在切换水压汽缸的拉杆伸缩动作时使用。

主要规格

使用流体	冷水		
最高使用压力	3.0MPa		
最高使用温度	65℃		
操作气压	0.25~0.35MPa		
管接口规格	操作气口	Rc1/4、NPT1/4、G1/4	
	阀体端口	螺钉 (Rc、NPT)	
主要部位材质 ^{※2}	Body: CAC406 ^{※1}		
	Piston Rod: SUS304 (表面处理: 硬质镀铬)		
	Lantern Ring: CAC3604		

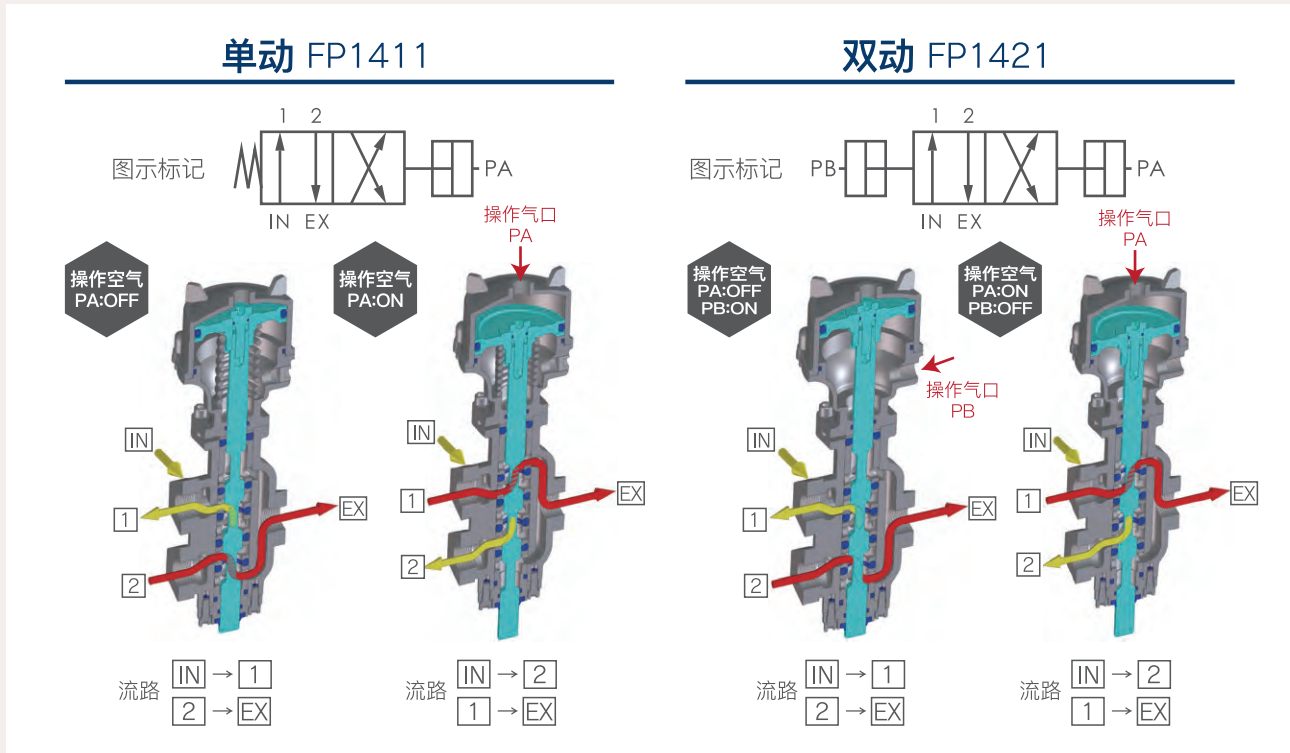
※1: 也可生产特殊规格的SCS。

※2: 详情请参阅阀门组装机图。

	DN08、DN10		DN15、DN20	
外观				
型号	FP1411-□□	FP1421-□□	FP1411-□□	FP1421-□□
运转	单动	双动	单动	双动



动作说明 操作空气与流路的关系



产品标记

N1 N2 N3 N4 - N5 N6 N7
FP 1 4 1 1 - 08 P

项目	标记	标记含义	备注
N1	1	第一世代	
N2	4	4通式	
N3	1	单动	
	2	双动	
N4	1	螺钉	
N5	08	DN8	
	10	DN10	
	15	DN15	
	20	DN20	
N6	P	Rc / Rc	表示管接口及操作气口的螺钉规格。此外,如果是B则为,管接口: Rc / 操作气口: G。操作气口的螺钉尺寸为1/4”。(Rc1/4、NPT1/4、G1/4)
	N	NPT / NPT	
	B	Rc / G	
N7	Z□□	特殊规格	表示支持各特殊规格的固有编号(例: Z1)。

特殊规格(一例)

● 不锈钢阀体(特殊标记: Z2)

水的流速过快时,可能会在阀体内部产生冲蚀腐蚀现象,而使用不锈钢阀体时,则可解决此问题。



注意事项

● 发现阀体与汽缸封盖之间的开口部漏水时,可能是阀门主体内部的O型圈损耗所致。由此可能会导致水向汽缸内部回流,所以在发生这种情况时,请立即执行阀门维护(更换密封件等)。

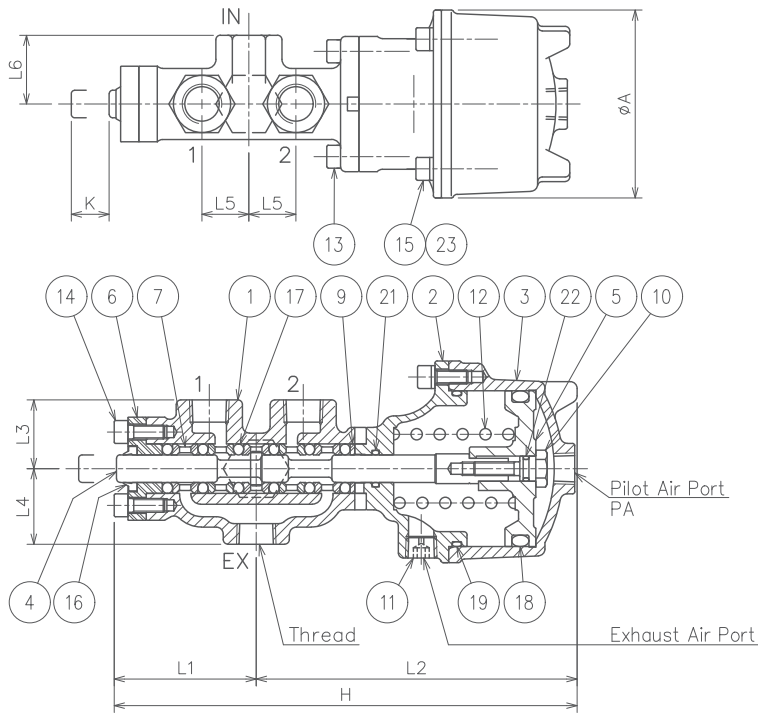


照片4 阀体与汽缸封盖之间的开口部

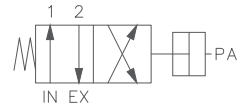
DN08、DN10

FP1411-□□

单动



符号



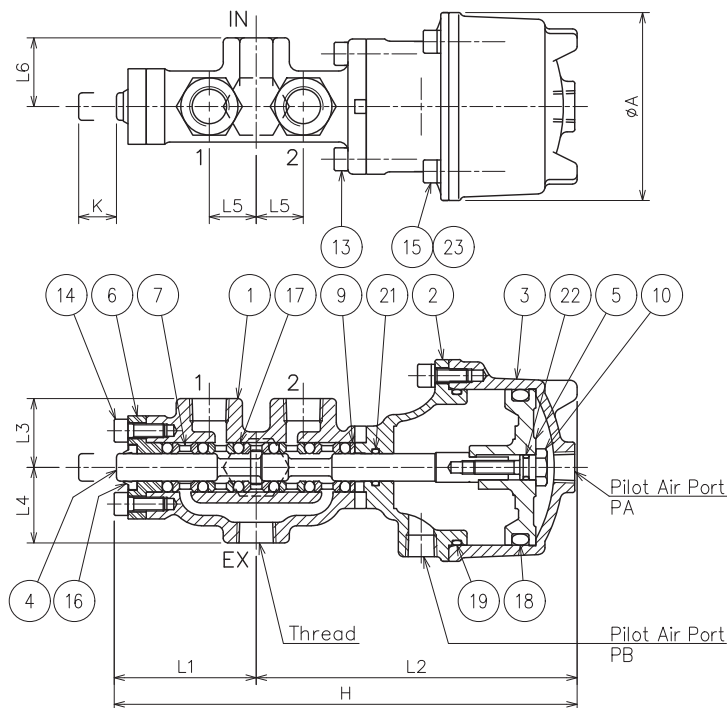
☆: 消耗元件/推荐更换元件

☆	23	Spring Lock Washer
☆	22	O-Ring
☆	21	O-Ring
☆	19	O-Ring
☆	18	O-Ring
☆	17	O-Ring
☆	16	Dust Seal
	15	Socket Cap Screw
	14	Socket Cap Screw
	13	Socket Cap Screw
	12	Spring
	11	Orifice Plug
	10	Tension Bolt
	9	Washer
	7	Lantern Ring
	6	Head Cover
	5	Piston
	4	Piston Rod
	3	Cylinder
	2	Cylinder Cover
	1	Body

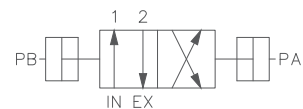
Nominal Size		Dimensions (mm)									Weight (kg)
mm	inch	L1	L2	H	L3	L4	L5	L6	A	K	
8	1/4	62	140	202	30	33	20.5	30	82	16.5	2.4
10	3/8	62	140	202	30	33	20.5	30	82	16.5	2.4

FP1421-□□

双动



符号



☆: 消耗元件/推荐更换元件

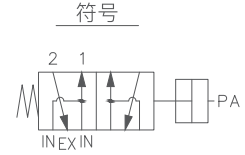
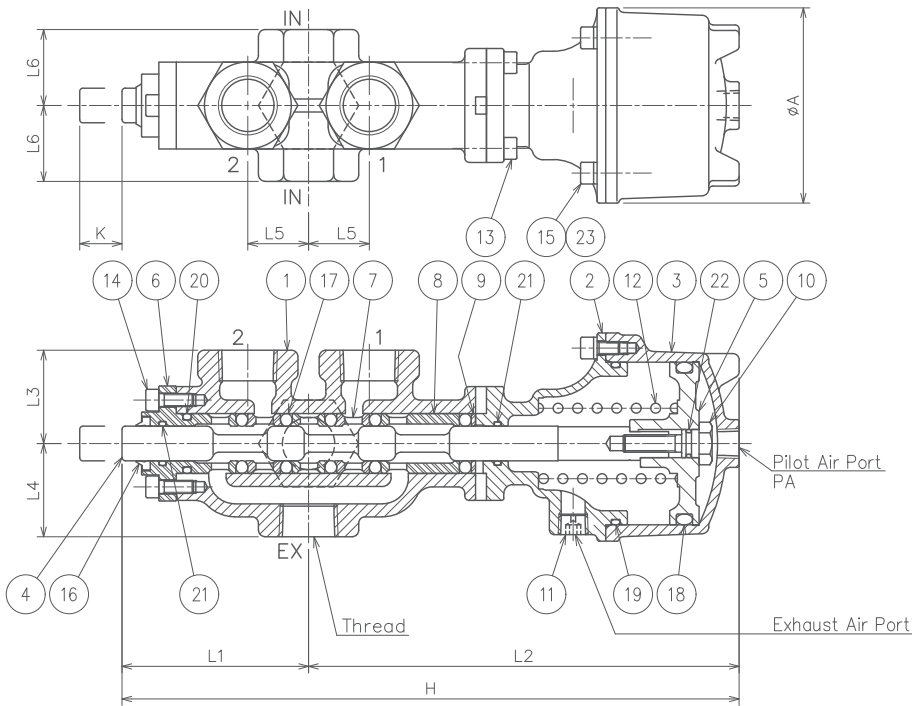
☆	23	Spring Lock Washer
☆	22	O-Ring
☆	21	O-Ring
☆	19	O-Ring
☆	18	O-Ring
☆	17	O-Ring
☆	16	Dust Seal
	15	Socket Cap Screw
	14	Socket Cap Screw
	13	Socket Cap Screw
	10	Tension Bolt
	9	Washer
	7	Lantern Ring
	6	Head Cover
	5	Piston
	4	Piston Rod
	3	Cylinder
	2	Cylinder Cover
	1	Body

Nominal Size		Dimensions (mm)									Weight (kg)
mm	inch	L1	L2	H	L3	L4	L5	L6	A	K	
8	1/4	62	140	202	30	33	20.5	30	82	16.5	2.3
10	3/8	62	140	202	30	33	20.5	30	82	16.5	2.3

DN15、DN20

FP1411-□□

单动



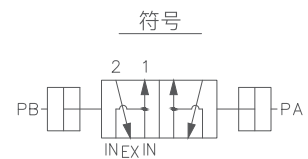
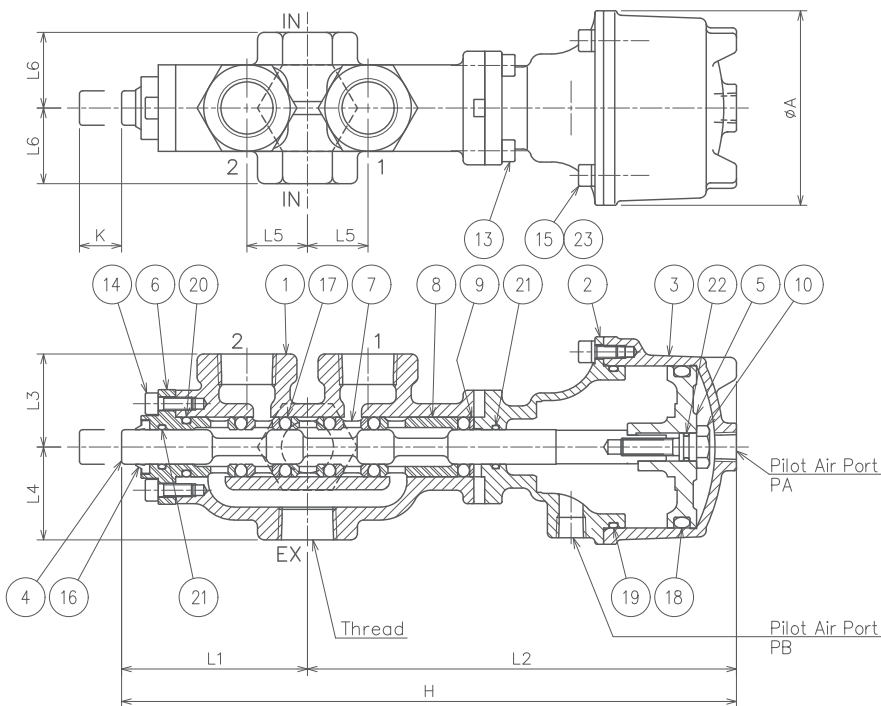
☆: 消耗元件/推荐更换元件

☆ 23	Spring Lock Washer
☆ 22	O-Ring
☆ 21	O-Ring
☆ 20	O-Ring
☆ 19	O-Ring
☆ 18	O-Ring
☆ 17	O-Ring
☆ 16	Dust Seal
15	Socket Cap Screw
14	Socket Cap Screw
13	Socket Cap Screw
12	Spring
11	Orifice Plug
10	Tension Bolt
9	Washer
8	Long Lantern Ring
7	Lantern Ring
6	Head Cover
5	Piston
4	Piston Rod
3	Cylinder
2	Cylinder Cover
1	Body

Nominal Size		Dimensions (mm)									Weight (kg)
mm	inch	L1	L2	H	L3	L4	L5	L6	A	K	
15	1/2	86	198.5	284.5	43	43	28	35	90	19.5	4.8
20	3/4	86	198.5	284.5	43	43	28	35	90	19.5	4.8

FP1421-□□

双动



☆: 消耗元件/推荐更换元件

☆ 23	Spring Lock Washer
☆ 22	O-Ring
☆ 21	O-Ring
☆ 20	O-Ring
☆ 19	O-Ring
☆ 18	O-Ring
☆ 17	O-Ring
☆ 16	Dust Seal
15	Socket Cap Screw
14	Socket Cap Screw
13	Socket Cap Screw
10	Tension Bolt
9	Washer
8	Long Lantern Ring
7	Lantern Ring
6	Head Cover
5	Piston
4	Piston Rod
3	Cylinder
2	Cylinder Cover
1	Body

Nominal Size		Dimensions (mm)									Weight (kg)
mm	inch	L1	L2	H	L3	L4	L5	L6	A	K	
15	1/2	86	198.5	284.5	43	43	28	35	90	19.5	4.5
20	3/4	86	198.5	284.5	43	43	28	35	90	19.5	4.5

<生产厂商>

株式会社ROCKY-ICHIMARU

邮编: 833-0016 福冈县筑后市大字常用601

电话: +81-942-53-7510 传真: +81-942-52-8799

<https://www.rocky-ichimaru.co.jp>

Email: info@rocky-ichimaru.co.jp

<总经销商>

RIX株式会社

邮编: 812-8672 福冈县福冈市博多区山王1-15-15

电话: +81-92-472-7311 传真: +81-92-472-7335

<https://www.rix.co.jp>

CAT No. IG-RV-5C 08/2021