

 **ROCKY-ICHIMARU**

轮胎硫化机专用阀门



肘节接头

LJ系列

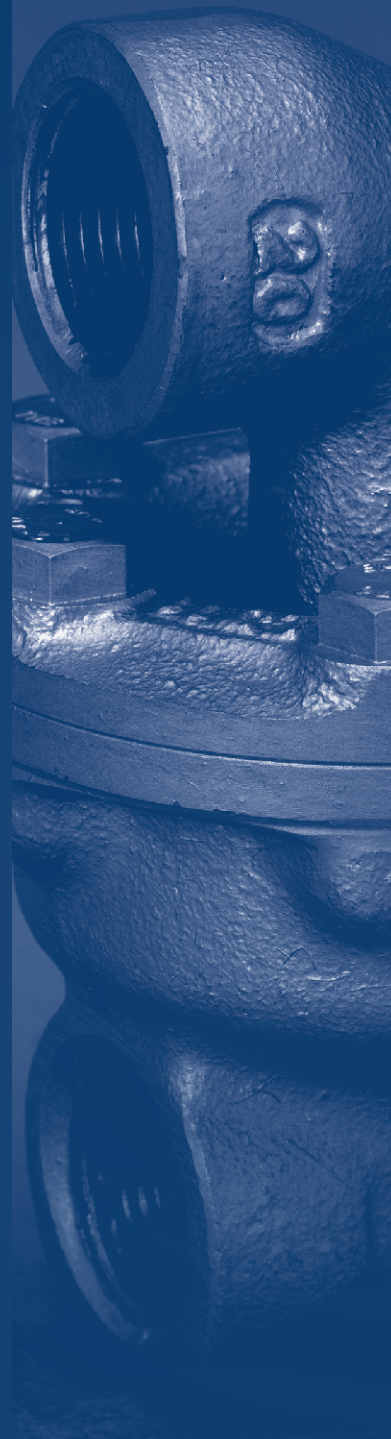
肘节接头是一款用于可动配管与固定配管之间、操作自如的接头。球状接头的球面与内置球球面位于同一中心上，所以可以精确返回原位，不会对配管施加过度外力。此外，弹簧采用了碟簧，所以即使正反旋转也不会对弹簧施加过度外力，且偏心由内置球和球形垫圈承受，实现了垂直负载，是一种完美的弹簧使用方法。同时，球状接头球面所施硬质镀铬进一步提高了与密封环的特氟龙之间的密封性，有效延长了使用寿命。

主要规格

使用流体	蒸汽、氮气、空气、热水、冷水
最高使用压力	3.2MPa
最高使用温度	205°C
连接规格	端口 螺钉(Rc、NPT)
可动范围	可动式 $\pm 6^{\circ} \sim 10^{\circ}$
	固定式 $\pm 1^{\circ} * 1$
主要部位材质 ^{*2}	Body、Ball Joint、Cover : FCD450
	Seal Ring: 玻璃纤维PTFE

*1: 固定式在将隔离环置入可动式后即可限制可动范围。

*2: 详情请参阅阀门组装图。



外观					
型号	可动式	L J111-□□	L J1121-□□	L J1211-□□	L J1221-□□
	固定式	L J1112-□□	L J1122-□□	L J1212-□□	L J1222-□□
球状接头形状		直	角度	直	角度
阀体形状		直	直	角度	角度

产品标记

LJ

N1	N2	N3	N4	N5	N6	N7	N8
1	1	1	1	20	P		

项目	标记	标记含义	备注
N1	1	第一代	
N2	1	直	
	2	角度	
N3	1	直	
	2	角度	
N4	1	$\pm 6^{\circ} \sim 10^{\circ}$	1: 可动式
	2	$\pm 1^{\circ}$	2: 固定式
N5	15	DN15	DN50仅限特殊标记Z1
	20	DN20	
	25	DN25	
	32	DN32	
	40	DN40	
N6	P	Rc	表示阀体端口的螺钉规格。
	N	NPT	
N7	XY	阀体/球状接头SUS	阀体和球状接头的材质为SCS13。 (标准: FCD450) ※DN15和DN50未设置XY规格
N8	Z□□	特殊规格	表示支持各特殊规格的固有编号(例: Z1)。

特殊规格(一例)

- 密封环: 碳石墨PTFE(特殊标记: Z1) ● 封盖的SUS化(特殊标记: Z4)
- 高压燃气认定&封盖的SUS化(特殊标记: Z6)

使用范例

肘节接头的代表性使用范例就是急弯配管。所谓急弯配管,是一种采用3个肘节接头、毫无压力地使活动的可动配管连接至固定配管的配管方法(图4)。通过这种平面可动的急弯配管,可与使用软管时一样,相对固定配管更加安全且精准地将流体移送至机床装置。

<急弯配管相关注意事项>

- 使用时, 请确保配管开度在 135° 以下。
- 配管开度过小时, 请注意配管长度。有时可能会对接头及配管施加过大外力。
- 在执行上下动作的急弯配管上使用可动范围较大的可动式接头时, 配管可能会摇晃。要想解决这个问题, 请在最上方的接头上使用固定式肘节接头。使用固定式接头时, 3处中仅限在1处使用。如果在2处以上使用, 则不但无法消化可动配管的位置偏差, 还可能对接头及配管施加过大的外力。

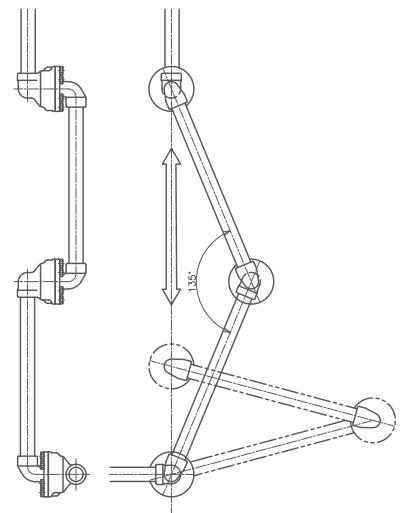
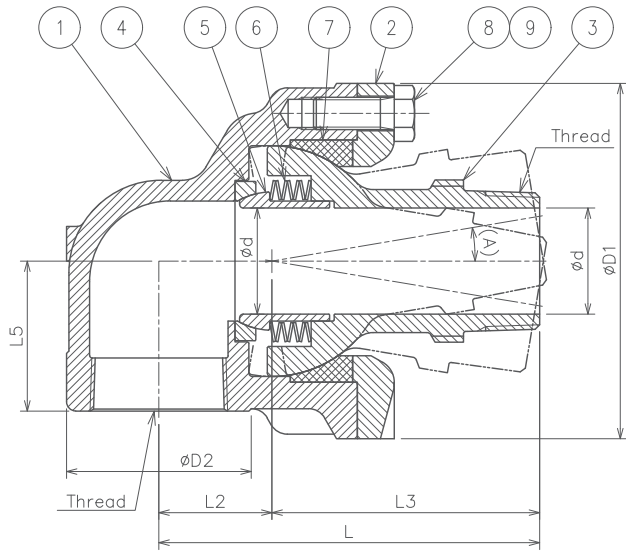


图4 急弯配管范例

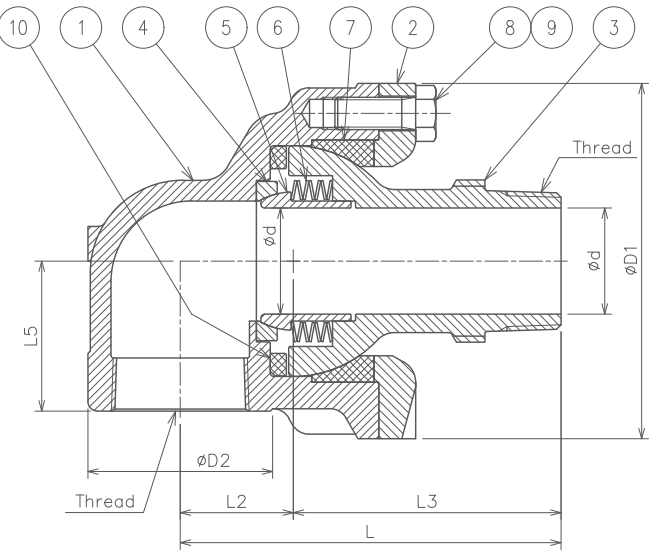
LJ1211-□□ 〈可动式〉

LJ1212-□□ 〈固定式〉

〈LJ1211-□□〉



〈LJ1212-□□〉



Nominal Size		Dimensions (mm)								Weight (kg)
mm	inch	ϕd	$\phi D1$	$\phi D2$	L	L2	L3	L5	A	
15	1/2	13	68	30	84	23	61	30	6°	0.8
20	3/4	19	86	38	99	31	68	30	9°	1.5
25	1	23	100	46	110	34	76	38	9°	2.5
32	1-1/4	30	118	58	131	45	86	45	10°	4.2
40	1-1/2	36	127	64	140	43	97	55	10°	5.2
50	2	46	154	80	165	49	116	65	9°	10.2

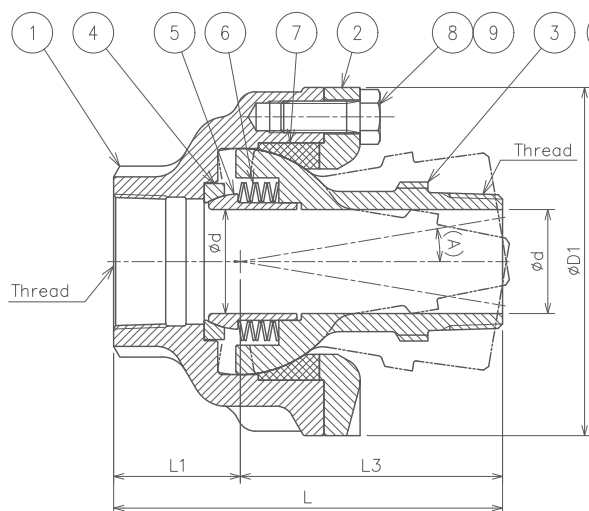
☆: 消耗元件/推荐更换元件

10	Spacer Ring
9	Spring Lock Washer (DN50)
8	Hexagon Head Screw
☆ 7	Seal Ring
6	Leaf Spring
5	Inner Ball
4	Ball Washer
3	Ball Joint-S
2	Cover
1	Body-L

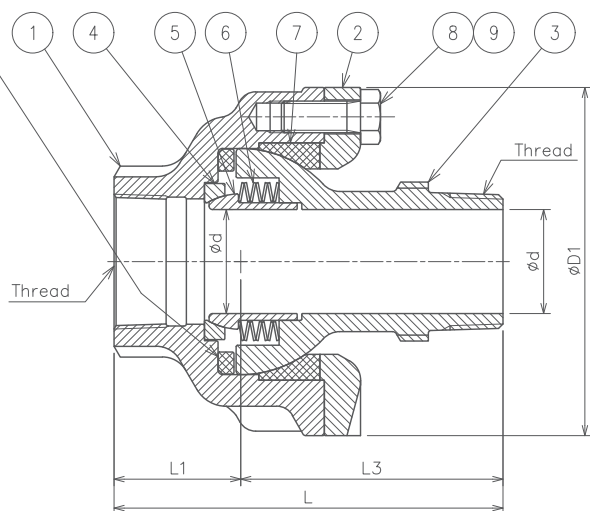
LJ1111-□□ 〈可动式〉

LJ1112-□□ 〈固定式〉

〈LJ1111-□□〉



〈LJ1112-□□〉



Nominal Size		Dimensions (mm)						Weight (kg)
mm	inch	ϕd	$\phi D1$	L	L1	L3	A	
15	1/2	13	68	91	30	61	6°	0.7
20	3/4	19	86	101	33	68	9°	1.4
25	1	23	100	120	44	76	9°	2.3
32	1-1/4	30	118	136	50	86	10°	3.9
40	1-1/2	36	127	150	53	97	10°	4.8
50	2	46	154	172	56	116	9°	9.5

☆: 消耗元件/推荐更换元件

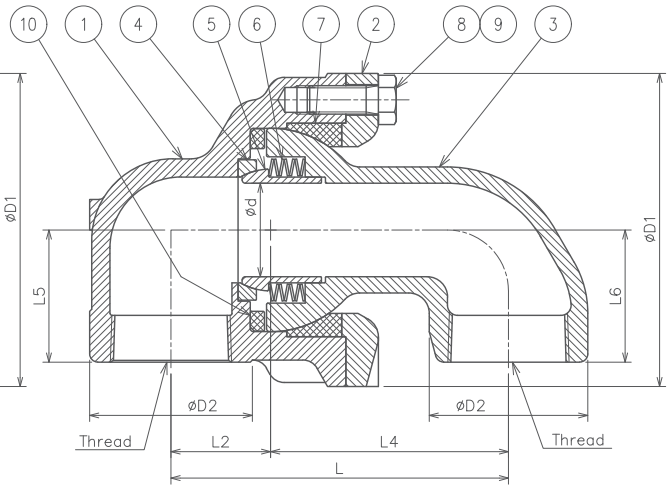
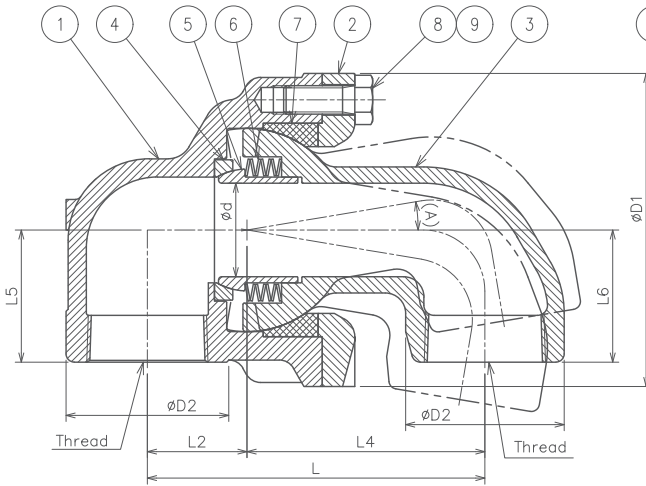
10	Spacer Ring
9	Spring Lock Washer (DN50)
8	Hexagon Head Screw
☆ 7	Seal Ring
6	Leaf Spring
5	Inner Ball
4	Ball Washer
3	Ball Joint-S
2	Cover
1	Body-S

LJ1221-□□ 〈可动式〉

LJ1222-□□ 〈固定式〉

〈LJ1221-□□〉

〈LJ1222-□□〉



☆: 消耗元件/推荐更换元件

Nominal Size		Dimensions (mm)									Weight (kg)
mm	inch	ϕd	$\phi D1$	$\phi D2$	L	L2	L4	L5	L6	A	
15	1/2	13	68	30	75	23	52	30	30	6°	0.9
20	3/4	19	86	38	94	31	63	30	35	9°	1.6
25	1	23	100	46	110	34	76	38	38	9°	2.7
32	1-1/4	30	118	58	140	45	95	45	45	10°	4.5
40	1-1/2	36	127	64	139	43	96	55	55	10°	5.6
50	2	46	154	80	166	49	117	65	65	9°	10.9

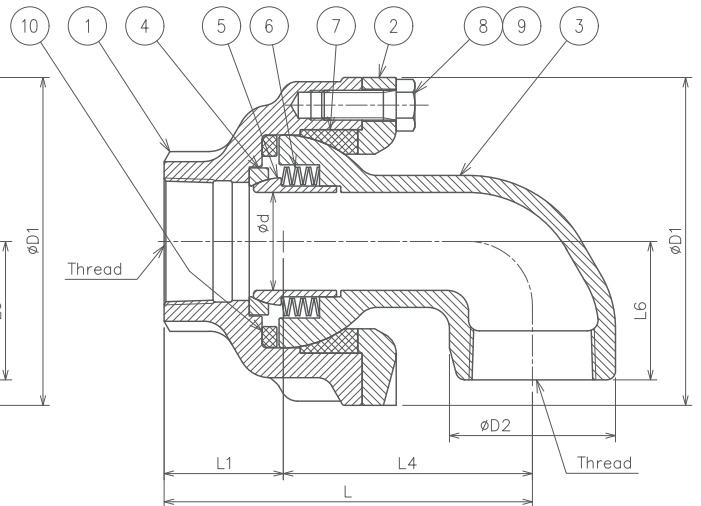
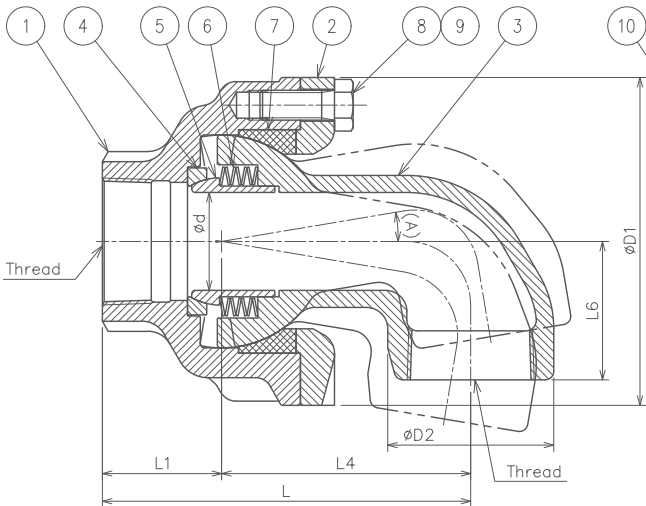
10	Spacer Ring
9	Spring Lock Washer (DN50)
8	Hexagon Head Screw
☆ 7	Seal Ring
6	Leaf Spring
5	Inner Ball
4	Ball Washer
3	Ball Joint-L
2	Cover
1	Body-L

LJ1121-□□ 〈可动式〉

LJ1122-□□ 〈固定式〉

〈LJ1121-□□〉

〈LJ1122-□□〉



☆: 消耗元件/推荐更换元件

Nominal Size		Dimensions (mm)									Weight (kg)
mm	inch	ϕd	$\phi D1$	$\phi D2$	L	L1	L4	L6	A		
15	1/2	13	68	30	82	30	52	30	6°	0.8	
20	3/4	19	86	38	96	33	63	35	9°	1.5	
25	1	23	100	46	120	44	76	38	9°	2.5	
32	1-1/4	30	118	58	145	50	95	45	10°	4.2	
40	1-1/2	36	127	64	149	53	96	55	10°	5.2	
50	2	46	154	80	173	56	117	65	9°	10.2	

10	Spacer Ring
9	Spring Lock Washer (DN50)
8	Hexagon Head Screw
☆ 7	Seal Ring
6	Leaf Spring
5	Inner Ball
4	Ball Washer
3	Ball Joint-L
2	Cover
1	Body-S

<生产厂商>

株式会社ROCKY-ICHIMARU

邮编: 833-0016 福冈县筑后市大字常用601

电话: +81-942-53-7510 传真: +81-942-52-8799

<https://www.rocky-ichimaru.co.jp>

Email: info@rocky-ichimaru.co.jp

<总经销商>

RIX株式会社

邮编: 812-8672 福冈县福冈市博多区山王1-15-15

电话: +81-92-472-7311 传真: +81-92-472-7335

<https://www.rix.co.jp>

CAT No. IG-RV-5C 08/2021