

 **ROCKY-ICHIMARU**

轮胎硫化机专用阀门



蒸汽减压阀

SR系列

蒸汽减压阀是一款外力式减压阀，以远程方式对供给于操作气口的气压进行压力控制，由此可将1次侧的蒸汽压轻松减压至2次侧。使用外部检测式※1且受压面积较大的膜片后，可正确感测2次侧压力并对微妙变化作出敏感的反应，由此确保高精度的减压。同时，本公司的减压阀在阀体上采用了与活塞阀相同的特殊树脂，由此形成软阀座结构，从而不易泄漏且可实现微压控制。此外，1次侧的蒸汽从中心阀座的孔口进入2次侧，因此，对于类似蒸汽类膨胀且大型气体可防止颤动并精准减压。在轮胎硫化机上，蒸汽减压阀可将1次侧的蒸汽压减压至成型压力，并在向气孔供给时使用。

※1: 在远离减压阀2次侧的位置设置压力检测部，并从该位置通过压力传导配管反馈于减压阀的方式

主要规格

使用流体	蒸汽
一次侧最高压力	1.3MPa
最高使用温度	195℃
管接口规格	操作气口 & 2次侧压力端口 Rc1/4、NPT1/4、G1/4 端1、2 螺钉 (Rc、NPT) 法兰 (JIS 20K、ASME Class 300、DIN PN40)
主要部位材质*	Body: FCD450或SCS13 Flange: SUS304或S25C Center Rod: SUS403(表面处理: 硬质镀铬)

※详情请参阅阀门组装图

外观		
阀体材质	不锈钢铸件 SCS13	
型号	SR2211-□□	SR2212-□□
管接口规格	螺钉	法兰
		螺钉



产品标记

SR

N1	N2	N3	N4	N5	N6	N7	N8	N9
2	2	1	2	-	20	J	P	Y

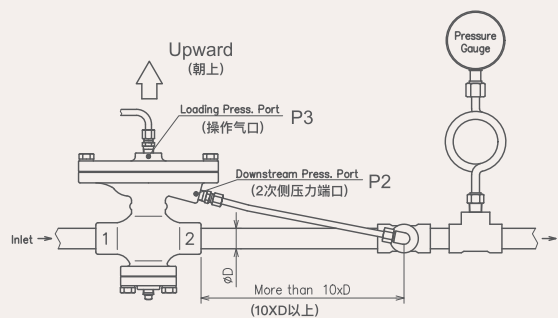
项目	标记	标记含义	备注
N1 阀体材质	2	SCS13	
	3	FCD450	
N2 流路	2	2通式	
N3 运转	1	常闭式(NC)	
N4 管接口	1	螺钉	
	2	法兰	
N5 公称直径	20	DN20	阀体材质: 仅限SCS13
	25	DN25	
N6 管接口 法兰规格	无标记	-	管接口均为螺钉规格时(N4: "1"时)请勿记载。
	J	JIS 20K	表示管接口的法兰规格。
	A	ASME Class 300	
	D	DIN PN40	
N7 管接口/ 操作气口/ 2次侧压力端口 螺钉规格	P	Rc / Rc	表示管接口及操作气口的螺钉规格。此外, 如果是B则为, 管接口: Rc / 操作气口: G。操作气口的螺钉尺寸为1/4"。(Rc1/4、NPT1/4、G1/4)
	N	NPT / NPT	
	B	Rc / G	
N8 管接口 法兰材质 (端口1、2)	无标记	铁(S25C)	法兰的材质为S25C。
	Y	SUS304	法兰的材质为SUS304。
N9 特殊标记	Z□□	特殊规格	表示支持各特殊规格的固有编号(例: Z1)。

特殊规格(一例)

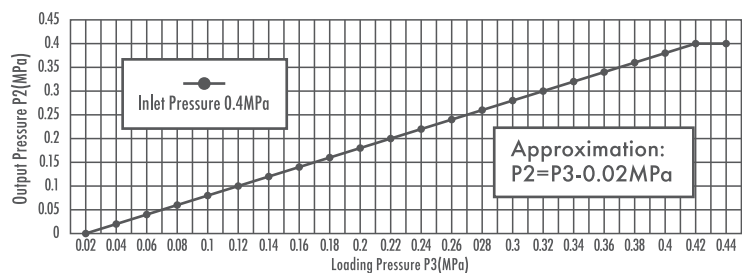
- 更换膜片材质(特殊标记: Z5)
为了延长膜片的使用寿命, 采用更换了材质和热处理过的膜片。
- 符合CRN标准(特殊标记: Z98)

注意事项

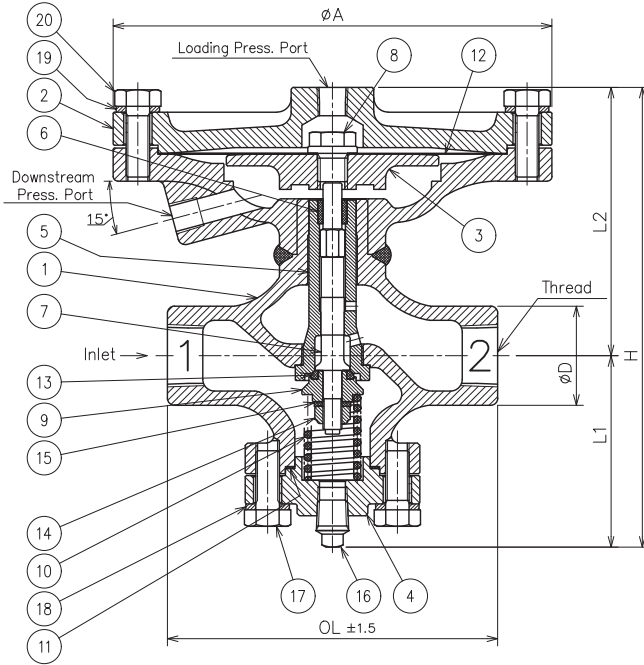
- 本产品的使用寿命根据使用条件或安装状态会产生很大差异, 故请务必在实际使用环境下确认产品使用寿命。
- 普通SR阀的安装状态如右侧所示。使用本产品时, 请确保操作气口位于水平配管上方。此外, 请仔细确认阀门上铸造字符的端口编号, 确保一次侧与二次侧的连接正确无误。



对于传导至操作气口的供给压力, 2次侧压力一般如右图所示。但是, 根据使用条件会产生若干偏差, 原则上请调整操作气压使其与所需2次侧压力相匹配。



SR2211-□□ 〈螺钉连接〉 阀体材质 不锈钢铸件

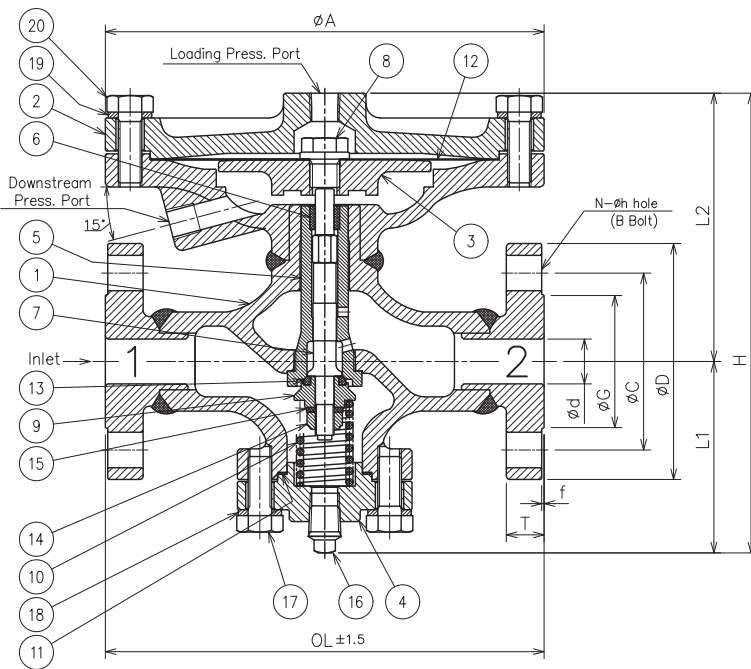


Nominal Size		Dimensions (mm)						Weight (kg)
mm	inch	ϕD	OL	L1	L2	H	A	
20	3/4	42	140	82	113	195	186	8.4
25	1	48	165	91	128	219	228	13.4

☆: 消耗元件/推荐更换元件

20	Hexagon Head Screw
19	Spring Lock Washer
18	Spring Lock Washer
17	Hexagon Head Screw
16	Plug
15	Spring Lock Washer
14	Lock Nut
☆	13 Disc Ring
☆	12 Diaphragm
☆	11 Gasket
	10 Disc Spring
	9 Disc Adapter
	8 Screw
	7 Center Rod
	6 Bush
	5 Center Seat
	4 Bottom Cover
	3 Plate
	2 Cover
	1 Body

SR2212-□□ 〈法兰连接〉 阀体材质 不锈钢铸件



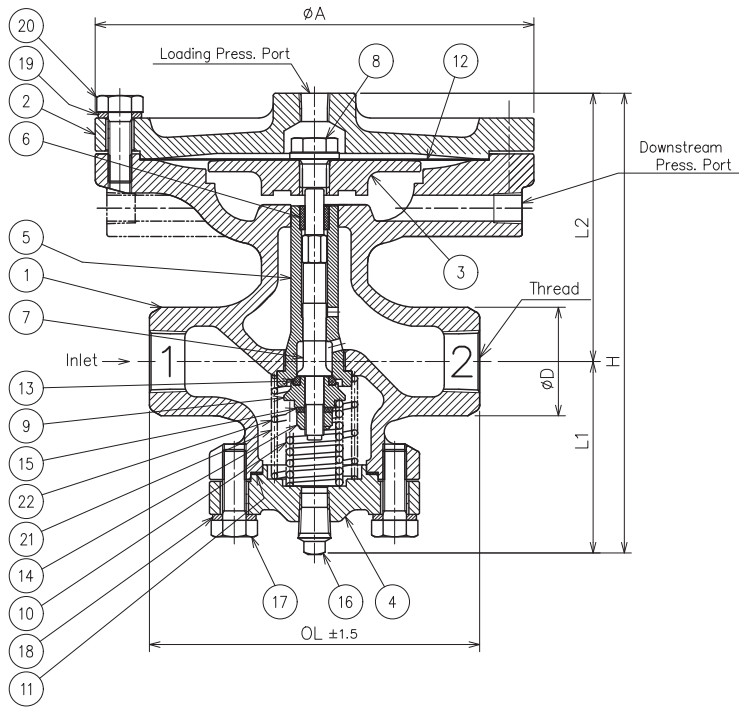
Nominal Size		Dimensions (mm)									Weight (kg)		
		ϕd	OL			L1	L2	H	A	JIS	ASME	DIN	
20	3/4	19	186	190	190	82	113	195	186	11.1	11.9	11.5	
25	1	25	212	215	215	91	128	219	228	16.3	16.5	16.1	

☆: 消耗元件/推荐更换元件

20	Hexagon Head Screw
19	Spring Lock Washer
18	Spring Lock Washer
17	Hexagon Head Screw
16	Plug
15	Spring Lock Washer
14	Lock Nut
☆	13 Disc Ring
☆	12 Diaphragm
☆	11 Gasket
	10 Disc Spring
	9 Disc Adapter
	8 Screw
	7 Center Rod
	6 Bush
	5 Center Seat
	4 Bottom Cover
	3 Plate
	2 Cover
	1 Body & Flange

※关于法兰的尺寸, 请参考第50页的附件。

SR3211-20 □ 〈螺钉连接〉 阀体材质 球墨铸铁



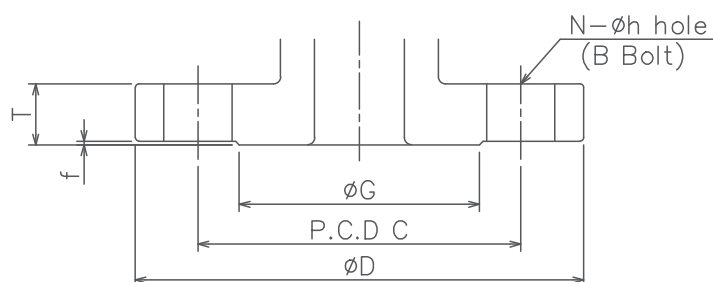
☆: 消耗元件/推荐更换元件

22	Filter Spring
21	Filter
20	Hexagon Head Screw
19	Spring Lock Washer
18	Spring Lock Washer
17	Hexagon Head Screw
16	Plug
15	Spring Lock Washer
14	Lock Nut
☆	13 Disc Ring
☆	12 Diaphragm
☆	11 Gasket
10	Disc Spring
9	Disc Adapter
8	Screw
7	Center Rod
6	Bush
5	Center Seat
4	Bottom Cover
3	Plate
2	Cover
1	Body

Nominal Size		Dimensions (mm)						Weight (kg)
mm	inch	ϕD	OL	L1	L2	H	A	
20	3/4	46	140	82	113	195	186	8.4

附件资料

■ 各种规格的法兰尺寸



※本公司阀门的法兰密封面精加工均为光面精整(Ra≤3.2)。

JIS 20K 法兰

单位: mm

规格		法兰尺寸				螺栓孔			螺栓规格
		外径 D	厚度 T	大平面座(RF)		中心圆 直径 C	数 N	直径 h	
高度 f	直径 G			mm	inch				
15	1/2	95	14	1	51	70	4	15	M12
20	3/4	100	16	1	56	75	4	15	M12
25	1	125	16	1	67	90	4	19	M16
32	1-1/4	135	18	2	76	100	4	19	M16
40	1-1/2	140	18	2	81	105	4	19	M16
50	2	155	18	2	96	120	8	19	M16
65	2-1/2	175	20	2	116	140	8	19	M16
80	3	200	22	2	132	160	8	23	M20

JIS B 2220:2012

ANSI/ASME Class 300 法兰

单位: mm

规格		法兰尺寸				螺栓孔			螺栓规格
		外径 D	厚度 T	大平面座(RF)		中心圆 直径 C	数 N	直径 h	
高度 f	直径 G			mm	inch				
15	1/2	95	14.5	1.6	35	66.5	4	15	1/2"
20	3/4	117	16	1.6	43	82.5	4	19	5/8"
25	1	124	18	1.6	51	89.0	4	19	5/8"
32	1-1/4	133	19.1	1.6	63.5	98.5	4	19	5/8"
40	1-1/2	156	21	1.6	73	114.5	4	22	3/4"
50	2	165	22.3	1.6	92	127.0	8	19	5/8"
65	2-1/2	190	25.5	1.6	104.6	149.4	8	22	3/4"
80	3	210	28.5	1.6	127	168.1	8	22	3/4"

ANSI/ASME B 16.5:1996

DIN PN40 法兰

单位: mm

规格		法兰尺寸				螺栓孔			螺栓规格
		外径 D	厚度 T	大平面座(RF)		中心圆 直径 C	数 N	直径 h	
高度 f	直径 G			mm	inch				
15	1/2	95	16	2	45	65	4	14	M12
20	3/4	105	18	2	58	75	4	14	M12
25	1	115	18	2	68	85	4	14	M12
32	1-1/4	140	18	2	78	100	4	18	M16
40	1-1/2	150	18	3	88	110	4	18	M16
50	2	165	20	3	102	125	4	18	M16
65	2-1/2	185	22	3	122	145	8	18	M16
80	3	200	24	3	138	160	8	18	M16

EN 1092-1:2001

<生产厂商>

株式会社ROCKY-ICHIMARU

邮编: 833-0016 福冈县筑后市大字常用601

电话: +81-942-53-7510 传真: +81-942-52-8799

<https://www.rocky-ichimaru.co.jp>

Email: info@rocky-ichimaru.co.jp

<总经销商>

RIX株式会社

邮编: 812-8672 福冈县福冈市博多区山王1-15-15

电话: +81-92-472-7311 传真: +81-92-472-7335

<https://www.rix.co.jp>

CAT No. IG-RV-5C 08/2021