

 **ROCKY-ICHIMARU**

轮胎硫化机专用阀门



Y型止回阀

YL系列

止回阀是一款可以将流体流动维持在一定方向并防止其回流的阀门。本公司的Y型止回阀与常见的升降止回阀不同，其阀杆采用斜向设计，可使密封垫打开时的流体流动更加顺畅。

主要规格

使用流体 蒸汽、氮气、空气、热水、冷水

最高使用压力 3.2MPa

操作气压 0.01MPa *1

最高使用温度 205℃

连接规格 端口 螺钉(Rc、NPT)
法兰(JIS 20K、ASME Class 300、DIN PN40)

Body: SCS13

Flange: SUS304或S25C

主要部位材质*2 Guide Plug、Guide Cover: Brass

Disc: SUS403

Disc Plate: 玻璃纤维PTFE

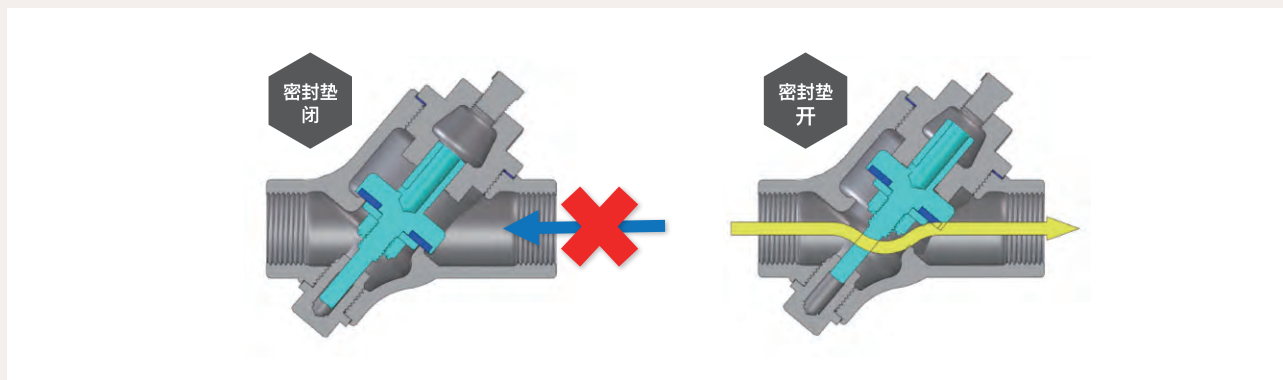
*1: 阀门开启时所需入口侧压力

*2: 详情请参阅阀门组装图

外观		
型号	YL1211-□□	YL1212-□□
管接口规格	螺钉	法兰



动作说明



产品标记

YL

N1	N2	N3	N4	-	N5	N6	N7	N8	N9
1	2	1	2		20	J		Y	

项目	标记	标记含义	备注
N1	1	第一代	
N2	2	2通式	
N3	1	NC	
N4	1	螺钉	
	2	法兰	
N5	15	DN15	
	20	DN20	
	25	DN25	
	32	DN32	
	40	DN40	
N6	无标记	-	管接口为螺钉规格时(N4:“1”时)请勿记载。
	J	JIS 20K	表示管接口的法兰规格。法兰的组合密封面均实现光面精整。
	A	ASME Class 300	
	D	DIN PN40	
N7	无标记	-	管接口为法兰规格时(N4:“2”时)请勿记载。
	P	Rc	表示管接口的螺钉规格。
	N	NPT	
N8	无标记	铁(S25C)	法兰的材质为S25C。
	Y	SUS304	法兰的材质为SUS304。
N9	Z□□	特殊规格	表示支持各特殊规格的固有编号(例: Z1)。

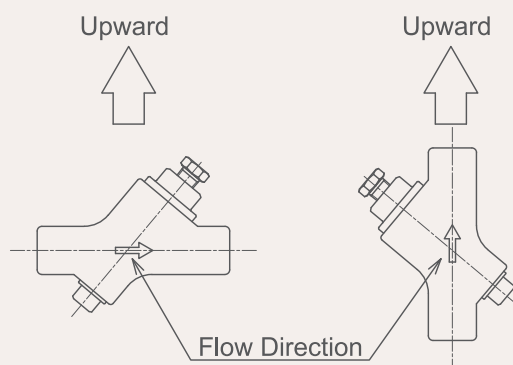
※尺寸DN50详情请另行咨询。

特殊规格(一例)

- 阀板: 碳石墨PTFE(特殊标记: Z3)
- 符合CRN标准(特殊标记: Z98)

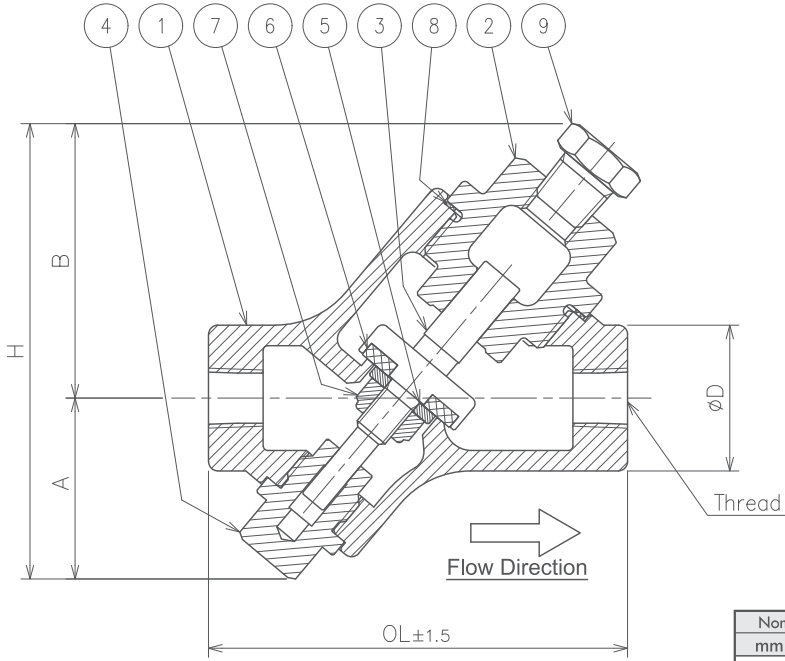
注意事项

- 本产品在阀门主体上采用铸造方式标示流体可能流过的方向。安装本阀门时, 请多加注意。
- 本产品基于主体的内部结构, 规定了可安装的姿势。请在制定排管计划时多加注意, 否则可能会导致动作异常。



YL1211-□□

端口 螺钉



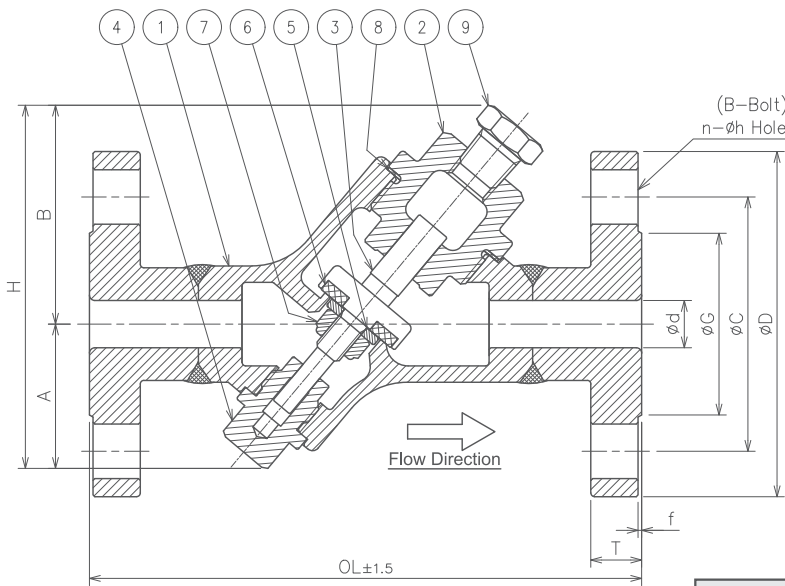
☆: 消耗元件/推荐更换元件

9	Hexagon Head Plug
8	Gasket
7	Lock Nut
☆ 6	Disc Plate
5	Washer
4	Guide Plug
3	Disc
2	Guide Cover
1	Body

Nominal Size		Dimensions (mm)					Weight (kg)
mm	inch	D ϕ	OL	A	B	H	
15	1/2	32	92	42	62	104	0.9
20	3/4	38	111	48	70	118	1.5
25	1	44	132	52	74	126	2.1
32	1-1/4	55	145	60	83	143	2.8
40	1-1/2	62	152	65	90	155	3.5

YL1212-□□

端口 法兰



☆: 消耗元件/推荐更换元件

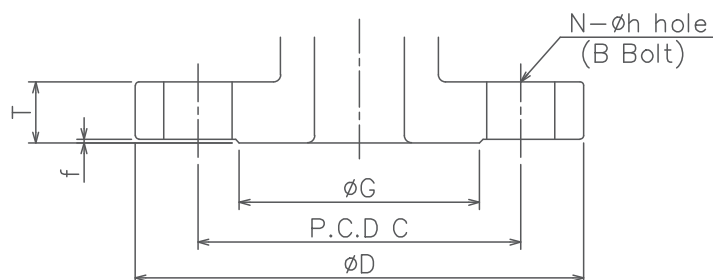
9	Hexagon Head Plug
8	Gasket
7	Lock Nut
☆ 6	Disc Plate
5	Washer
4	Guide Plug
3	Disc
2	Guide Cover
1	Body & Flange

Nominal Size		Dimensions (mm)						Weight(kg)			
mm	inch	ϕd	OL			A	B	H			
			JIS	ASME	DIN				JIS	ASME	DIN
15	1/2	13	152	147	147	42	62	104	2.4	2.2	2.5
20	3/4	19	170	178	178	48	70	118	3.4	4.2	3.8
25	1	25	195	195	195	52	74	126	5.0	5.1	4.8
32	1-1/4	32	220	215	215	60	83	143	6.6	6.7	6.8
40	1-1/2	40	225	241	241	65	90	155	7.7	9.0	8.5

※关于法兰的尺寸, 请参考第50页的附件。

附件资料

■ 各种规格的法兰尺寸



※本公司阀门的法兰密封面精加工均为光面精整(Ra≤3.2)。

JIS 20K 法兰

单位: mm

规格		法兰尺寸				螺栓孔			螺栓规格
		外径 D	厚度 T	大平面座(RF)		中心圆 直径 C	数 N	直径 h	
高度 f	直径 G			mm	inch				
15	1/2	95	14	1	51	70	4	15	M12
20	3/4	100	16	1	56	75	4	15	M12
25	1	125	16	1	67	90	4	19	M16
32	1-1/4	135	18	2	76	100	4	19	M16
40	1-1/2	140	18	2	81	105	4	19	M16
50	2	155	18	2	96	120	8	19	M16
65	2-1/2	175	20	2	116	140	8	19	M16
80	3	200	22	2	132	160	8	23	M20

JIS B 2220:2012

ANSI/ASME Class 300 法兰

单位: mm

规格		法兰尺寸				螺栓孔			螺栓规格
		外径 D	厚度 T	大平面座(RF)		中心圆 直径 C	数 N	直径 h	
高度 f	直径 G			mm	inch				
15	1/2	95	14.5	1.6	35	66.5	4	15	1/2"
20	3/4	117	16	1.6	43	82.5	4	19	5/8"
25	1	124	18	1.6	51	89.0	4	19	5/8"
32	1-1/4	133	19.1	1.6	63.5	98.5	4	19	5/8"
40	1-1/2	156	21	1.6	73	114.5	4	22	3/4"
50	2	165	22.3	1.6	92	127.0	8	19	5/8"
65	2-1/2	190	25.5	1.6	104.6	149.4	8	22	3/4"
80	3	210	28.5	1.6	127	168.1	8	22	3/4"

ANSI/ASME B 16.5:1996

DIN PN40 法兰

单位: mm

规格		法兰尺寸				螺栓孔			螺栓规格
		外径 D	厚度 T	大平面座(RF)		中心圆 直径 C	数 N	直径 h	
高度 f	直径 G			mm	inch				
15	1/2	95	16	2	45	65	4	14	M12
20	3/4	105	18	2	58	75	4	14	M12
25	1	115	18	2	68	85	4	14	M12
32	1-1/4	140	18	2	78	100	4	18	M16
40	1-1/2	150	18	3	88	110	4	18	M16
50	2	165	20	3	102	125	4	18	M16
65	2-1/2	185	22	3	122	145	8	18	M16
80	3	200	24	3	138	160	8	18	M16

EN 1092-1:2001

<生产厂商>

株式会社ROCKY-ICHIMARU

邮编: 833-0016 福冈县筑后市大字常用601

电话: +81-942-53-7510 传真: +81-942-52-8799

<https://www.rocky-ichimaru.co.jp>

Email: info@rocky-ichimaru.co.jp

<总经销商>

RIX株式会社

邮编: 812-8672 福冈县福冈市博多区山王1-15-15

电话: +81-92-472-7311 传真: +81-92-472-7335

<https://www.rix.co.jp>

CAT No. IG-RV-5C 08/2021